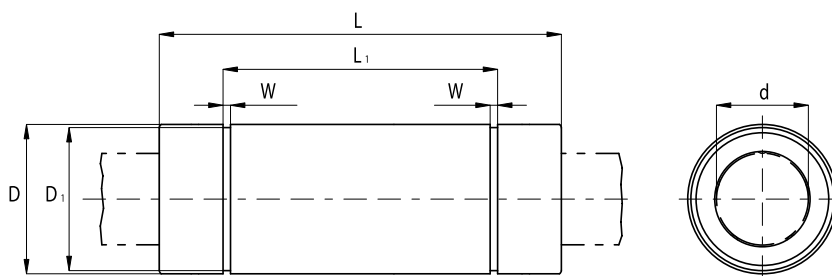


LME..UU закрытая конструкция



d, мм	Допуск, мкм	D, мм	Допуск, мкм	L, мм	Допуск, мм	К-во рециркуляций	Вес, кг	Обозначение
5	+8 0	12	0 -8	22	0 -0,2	4	0,012	LME5UU
8	+8 0	16	0 -8	25	0 -0,2	4	0,018	LME8UU
12	+8 0	22	0 -9	32	0 -0,2	4	0,041	LME12UU
16	+9 -1	26	0 -9	36	0 -0,2	5	0,055	LME16UU
20	+9 -1	32	0 -11	45	0 -0,2	5	0,091	LME20UU
25	+11 -1	40	0 -11	58	0 -0,3	6	0,205	LME25UU
30	+11 -1	47	0 -11	68	0 -0,3	6	0,310	LME30UU
40	+13 -2	62	0 -13	80	0 -0,3	6	0,680	LME40UU
50	+13 -2	75	0 -13	100	0 -0,3	6	1,030	LME50UU
60	+13 -2	90	0 -15	125	0 -0,4	6	2,010	LME60UU

Обозначение	L ₁ , мм	Допуск, мм	W, мм	D ₁ , мм	Макс. эксцентricность, мкм	Допуск радиального зазора, мкм	Грузоподъёмность, Н	
							C	C ₀
LME5UU	14,5	0 -0,2	1,1	11,5	12	-5	206	265
LME8UU	16,5	0 -0,2	1,1	15,2	12	-5	265	402
LME12UU	22,9	0 -0,2	1,3	21	12	-7	510	784
LME16UU	24,9	0 -0,2	1,3	24,9	12	-7	578	892
LME20UU	31,5	0 -0,2	1,6	30,3	15	-9	862	1370
LME25UU	44,1	0 -0,3	1,85	37,5	15	-9	980	1570
LME30UU	52,1	0 -0,3	1,85	44,5	15	-9	1570	2740
LME40UU	60,6	0 -0,3	2,15	59	17	-13	2160	4020
LME50UU	77,6	0 -0,3	2,65	72	17	-13	3820	7940
LME60UU	101,7	0 -0,4	3,15	86,5	20	-16	4700	9800

UU - уплотнение с двух сторон